

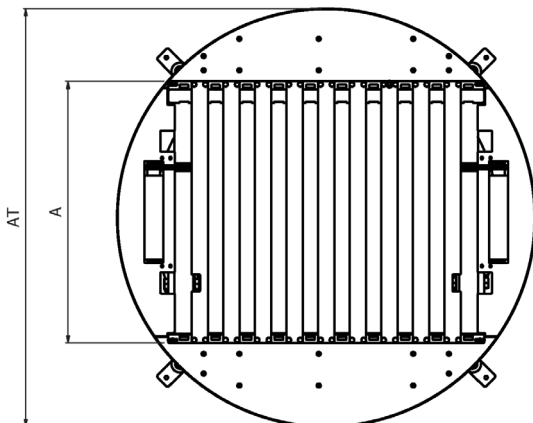
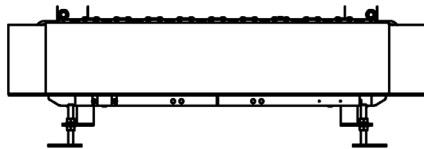
DATOS TÉCNICOS

Capacidad de carga máxima	Hasta 1500 kg/m
Pendiente transporte	No adecuado
Condiciones de trabajo	Temperatura ambiente: De -25°C hasta +40°C
Velocidades de transporte	Hasta 0'6 m/s
Diámetro rodillos	89 mm
Tipo de accionamiento	400v AC
Material rodillos	Acero cincado oinoxidable
Tipo de transmisión	Cadena bucles

MG-3003

Mesa de giro con transportador de rodillos para transporte unitario de paletas.

Accionamiento de giro y de transporte a 400v AC.



DIMENSIONES

A	Ancho útil	500 mm - 1500 mm
L	Longitud total	400 mm - 1800 mm
P	Paso de rodillos	120 / 160 mm

Los valores máximos pueden no ser combinables
*otros anchos a consultar