



## DATOS TÉCNICOS

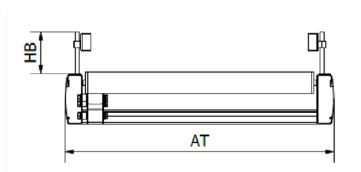
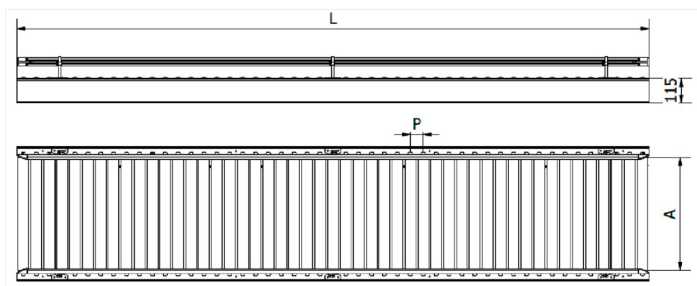
Capacidad de carga máxima	Hasta 50 kg/m
Pendiente transporte	Adecuado, comprobar peso a transportar
Condiciones de trabajo	Temperatura ambiente: De +0°C hasta +40°C
Velocidades de transporte	No aplica
Diámetro rodillos	50 mm
Tipo de accionamiento	Gravedad
Material rodillos	Acero cincado, PVC o inoxidable
Tipo de transmisión	No aplica

## RG-1001

Transportador recto de rodillos de diámetro 50mm accionado por gravedad. Sistema dotado de rodillos sin motor, adecuado para tramos de canales de acúmulo por gravedad, zonas de expediciones o puestos de trabajo. Perfecto para el transporte de material de forma manual o a través de la fuerza de gravedad por una pendiente.

Su chasis formado por bastidores de chapa de acero plegada en forma de omega permite el paso de cableado eléctrico por su interior. Incluye perfil plástico desmontable para cubrir el lateral de los bastidores.

Combinable con distintos tipos de soportería de barandilla tanto fija como regulable en altura y profundidad.



## DIMENSIONES

L	Longitud total	300 mm - 6000 mm (módulo)
A	Ancho útil	200 mm - 1200 mm*
AT	Ancho total	A + 104,6 mm
P	Paso entre rodillos	60 / 90 / 120 mm

Los valores máximos pueden no ser combinables  
\*otros anchos a consultar